

すくすく新郷っ子～生活のきまり～

令和8年4月

この資料では、お子様が安全に楽しく過ごせるよう、内容を3つのグループに分類しました。

活用方法：保護者の皆さまは家庭での声かけや見守りの目安として、児童は毎日の行動目標としてお使いください。学年・行事等で運用が異なる場合は、学校からの最新の案内（例：スクリレ等）を優先してください。

1.【学校のルール】安全で円滑な生活のために

「みんなが」安全に、そして学習に集中するために必ず守る約束です。

2.【マナー】思いやりと豊かな心のために

「できたらもっと素敵になる」自立とコミュニケーションのための目標です。

3.【家庭・地域】安全確保と健やかな成長のために

地域の取り決めや関連する法令の趣旨を踏まえ、ご家庭での確認や見守りをお願いしたい事項です。

1.学校のルール

(安心安全に過ごすために必ず守ること)

1年生から6年生まで全員が守るきまりです。(6年生は中学校に入学するまで守ります)

時間を守る

①通学班の集合時刻や最終下校時刻、遊べる時間を守ろう

- 8時15分に学校に到着するように登校する。
- 通学班で出発してからは、途中で忘れ物等を取りに帰らない。
- 遊べる時間や帰宅時刻を守る。



- 1 2月から1月・・・午後4時00分まで (4時30分までに家に帰る)
- 2月と11月・・・午後4時30分まで (5時00分までに家に帰る)
- 3月から10月・・・午後5時00分まで (5時30分までに家に帰る)

②授業や活動の始まる時刻には静かに座って待とう

- 次の授業の準備をしてから、休み時間にする。
- 予鈴が鳴ったら、速やかに教室に戻り、本鈴が鳴る前に着席する。
- 特別教室(音楽室、図工室、理科室など)に移動するときは、本鈴で授業が始められるように、並んで静かに行く。

学習の準備をする

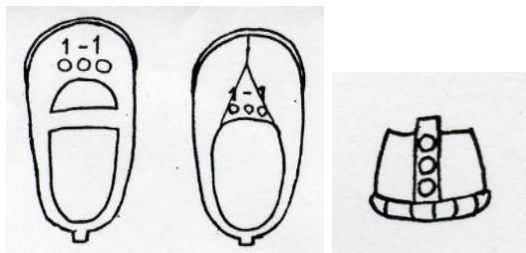
③学習の準備を整え、授業にのぞもう

- 持ち物にはすべて、学年・組・名前を書く。

上げき・体育着の名前の位置

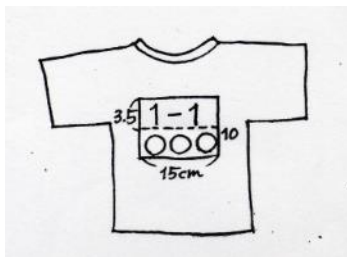
上げき

組・名前を書く



体育着

前につける



- 体育着・紅白帽子・上げきは休み明けに持ってきて、休みの前日に持って帰る。
- 絵の具セットや習字セットは、その日のうちに持ち帰り、筆やパレットを洗う。
- 学校生活に必要なのない物は持ってこない。
- 下じき・消しゴム・筆箱など学用品は全て、キャラクターや飾りのないシンプルな物を使う。
- 連絡袋、ソフト下じきは毎日持ってくる。

筆箱の中（筆箱は箱型にする。）

- 白い消しゴム1個
- ネームペン1本 *シャープペンシルやボールペンは使用しない。
- 2~6年生:定規(おりたたみ式ではない、プラスチック製の15cm程度のもの)

<えん筆について>

- 4Bのえん筆4~5本 ○赤青えん筆1本 ※すべてけずって持ってくる。



道具袋の中

- ハサミ ○のり ○セロテープ

引き出しの中

- 色鉛筆かクーピー
- ※家でけずってくる。



音楽バッグ（3年生~6年生）

- 教科書 ○ファイル
- リコーダー
- 筆箱（授業の前に入れる）



給食セットの中

- はし ○歯ブラシ
- コップ ○ナフキン
- マスク

身だしなみを整える

④身だしなみを確認して、みんなで気持ちよく過ごそう

- 登下校は通学帽をかぶる。
- 登校後はすぐに名札をつける。下校前に外す。
- 髪の長い人は時と場合に応じて結ぶ。（髪が肩より下）※髪を結ぶものは華美でないものにする。
- 染毛やエクステ、パーマ、化粧、香水、マニキュア、ピアス等はしない。
健康上の問題やトラブルに巻き込まれる等の問題があるため。
- 教室内では外用の上着を着ない。 ※冬の服装についてはお知らせを確認

⑤体育時の服装

- 体育着の下に長袖やスパッツ等を着用しない。
- 靴下は膝よりも下の長さ。
- ※冬季の場合
 - 長袖：トレーナー、ロングTシャツのみ着用可能。長ズボンは履かない。
(オーバーサイズ等の手が出ないもの、フード、チャック、ポケット、ボタン付きの服は不可)

学校の中でのきまを守り

⑥安心安全に過ごすためにみんなで守ろう

- 廊下や階段では、右側を静かに歩く。
- ボールをけったり、コンクリートで遊んだりしない。また、体育倉庫や駐輪場、放課後児童クラブの近くでは遊ばない。第3校庭で鬼ごっこ等はしない。
- 朝礼台に赤いコーンが立っている時には校庭は使わない。(体育の授業はのぞく)
- 休み時間、体育館や特別教室は子供だけで使わない。
- そうじの時は、協力しながら黙ってそうじをする。
- リップクリームやハンドクリームは担任の先生に家の人が伝えた上で、使用可能とする。
- 校庭で遊ぶときはお菓子を持ってこない。

⑦相手の気持ちを考えた、やさしい言葉をつかおう

- 人を傷付ける言葉や乱暴な言葉を使わない。

NGワード

「死ね」

「きもい」

「うざい」

など

登下校時のきまを守り

《通学班・登下校のルール》

- ①集合時刻と集合場所を守る。
 - 班員が来ない場合でも、集合時刻が出発時刻のため、残りのメンバーで出発する。
 - 欠席・遅刻のときは、スクリレで連絡をする。
- ②通学班の班長は、班旗(横断旗)を手に持って登校する。
- ③原則、無駄話をせず【**一列歩行**】で安全に登校する。
- ④安全を守るため、班長、副班長の指示に従う。
- ⑤交通ルールを守り、寄り道をせず、決められた通学路を通して登下校をする。
- ⑥原則、忘れ物をしても学校に取りに行かない。下校後は校舎内に入らない。
- ⑦遅刻の時は保護者が学校まで付き添う。早退する時は、家の人に迎えに来てもらう。
- ⑧登下校の時は校庭(第1～第3)を横切らない。

※安全確保のため、

- (1) 登下校のルールが守れず他の班員や地域の方々に迷惑をかけてしまう場合
 - (2) 集合時刻に間に合わず登校班で通学できない事が多い場合
- 上記については、保護者付き添いでの登下校をお願いすることがあります。

自転車のきまを守り

- 自転車は保険登録済みの点検したもので、できる限りヘルメットを着用し交通安全に注意して乗る。
 - 1・2年生・・・家のまわりか保護者といっしょのときに乗る。
 - 3～6年生・・・学区内から出ない。
- 自転車で学校に来たときは、自転車置き場にきちんと置く。(かぎをしっかりとかける)
- 学校の敷地内では、自転車に乗らない。

II. マナー (できたらよりよい新郷っ子)

気持ちのよいあいさつをする

⑧自分からはっきりとあいさつをしよう

○誰に対しても、しっかりと声を出して自分からあいさつをする。



あいさつの合言葉

㊦ かるく

㊧ つも

㊨ きに

㊩ づける

整理整とんをする

⑨整理整とんをしよう

○机の上や引き出し、ロッカーは使いやすいように整理する。

○ぬいだくつや上履きは、きちんとかかとをそろえる。

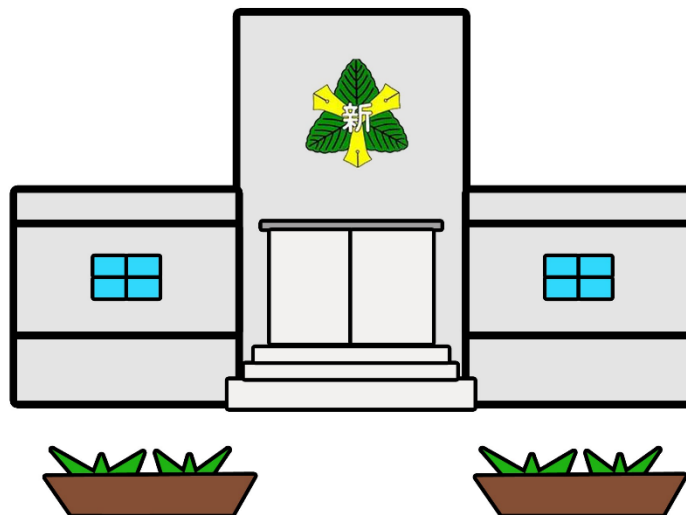
ていねいな言葉づかいを身につける

⑩ていねいな言葉づかいをしよう

○目上の人には、敬語をきちんと使う。

⑪話を最後までしっかり聞こう

○発表している人に体を向けて、しっかりと聞く。



III. 家庭（ご家庭でお子さんとルールの確認を行きましょう）

放課後や休日は、ご家庭での見守りとご判断を基本に、安全に配慮した過ごし方へのご協力をお願いいたします。万が一、事故等の緊急時には安全確保を最優先に、**まず警察（110番）**への通報をお願いいたします。その上で、可能な範囲で学校へのご連絡もお願いいたします。

《武南警察署》048-286-0110 《川口市教育委員会》048-258-1110
《学校》048-281-2248（平日 8:30～17:00）

学校は、児童の安全確保および健やかな成長の観点から、必要に応じて情報提供や助言、関係機関との連携を行います。

放課後・休日の過ごし方

⑫基本の約束

- 外に出かけるときは、家の人に「だれと」「どこへ」「何時までに帰るのか」を伝える。
- 高価なものを持ち歩いて遊ばない。
- お金や品物をあげたり、貸し借りしたりしない。
- 子供たちだけで遠くへ遊びに行かない。
- ※学区外へ出るときは大人といっしょに行く。
- 子供たちだけでゲームセンターに行ったり、お店に買い物に行ったりしない。
- 道路では遊ばない。特に次のものはしない。
（ローラースケート・ローラーボード・スケートボード・キックボード・一輪車・エアガン）
- 安全に気をつけて、近所の迷惑にならないように遊ぶ。
お菓子を持って遊びに行くときは、ごみの始末を必ずすること。
- 危険なところでは遊ばない。
（がけ・用水路・水道局の資材置き場・氷川神社の池・道路・高速道路の近く）
- 公園のルールを守る。

携帯電話・スマートフォンの使用（川口市小・中学校の共通取り決め事項）

- 小中共通
 - （1）他人を傷つける言葉を使わない。
 - （2）他人の個人情報絶対に書き込まない。
 - （3）フィルタリングをかける。
- 小学生
 - （1）午後9時以降は使用を禁止する。
 - （2）就寝時など使用しない時間は保護者が預かり管理する。
- 中学生
 - （1）各家庭で利用時間を決める。（基準：午後10時以降は使用を禁止する。）
 - （2）保護者が指導できる状況の下に使用させること。
（例：「使用はリビングだけ」「午後10時になったら電源を切る」など、各家庭で決める。）
- ※ 上記に関しては必ず実施してください。
- ※ 小・中とも、習い事等による夜間使用などは別にルールを決めてください。